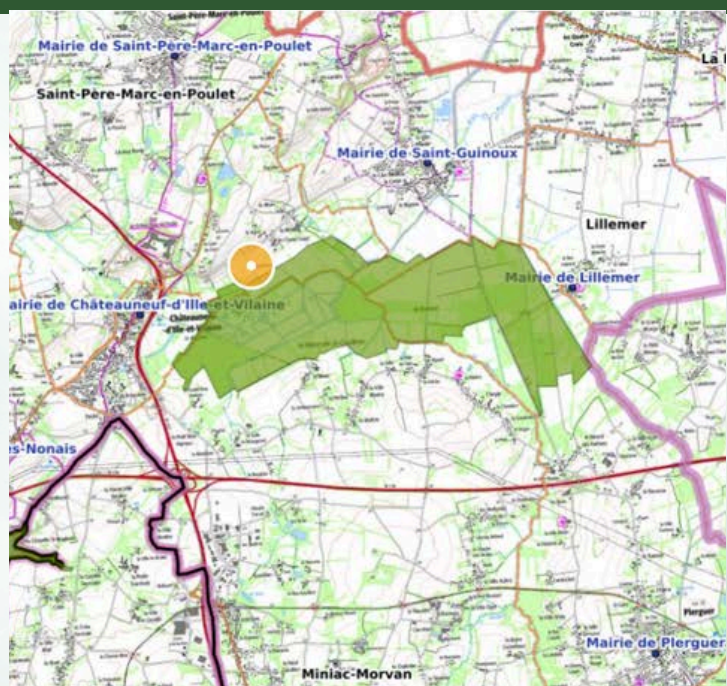
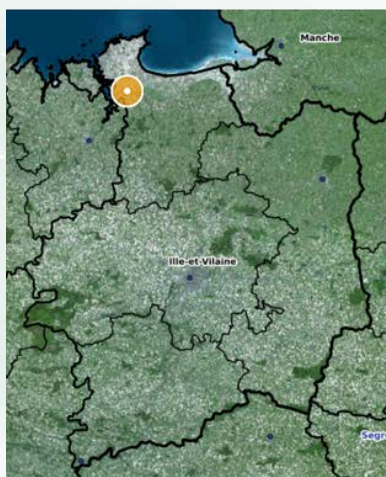


MARAIS NOIR DE SAINT-COULBAN

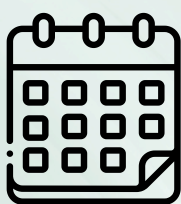
Espace naturel de 500 hectares

Fédération Départementale des Chasseurs d'Ille-et-Vilaine
Propriétaire et gestionnaire depuis 1983

Se situe sur 6 communes :
Saint-Père-Marc-en-Poulet
Saint-Guinoux
Lillemer
Plerguer
Miniac-Morvan
Châteauneuf d'Ille-et-Vilaine



-5000 : début de la création de la Tourbière du Marais Noir de St-Coulban



Années 70 : assèchement du marais pour la culture intensive de maïs : perte de milliers de canards

1983 : premier achat de parcelle de la FDC35 (alertée par l'association de chasse de gibier d'eau)

2004 : création d'un vannage permettant de remettre en eau le marais

Années 2000-2010 : travaux de restauration écologique

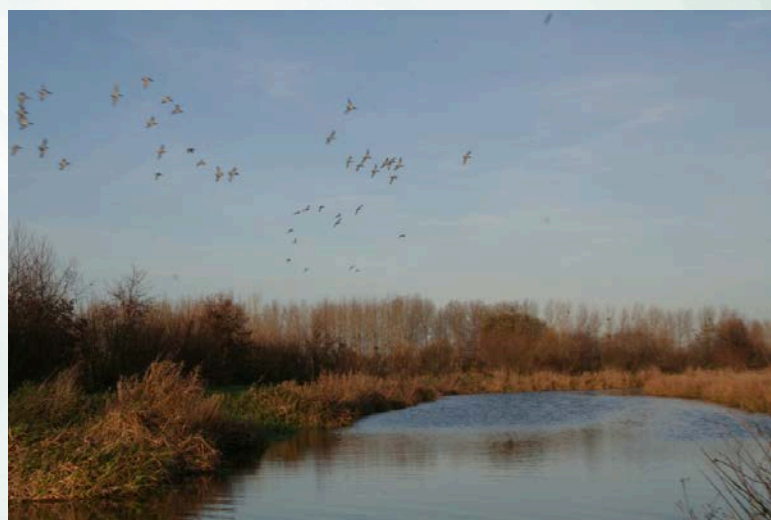
2022 : création d'un programme pédagogique : ouverture au public



MARAIS NOIR DE SAINT-COULBAN

Plus importante tourbière de Bretagne en quantité de tourbe

- 5000 canards hivernants
- 160 espèces d'oiseaux différentes fréquentant le marais dont 91 nicheuses
- 7 espèces d'amphibiens
- 5 espèces de reptiles
- 37 espèces de libellules
- 36 espèces papillons de jour
- 13 espèces de poissons
- 39 espèces de mammifères
- 483 espèces de plantes (flore)



Site RAMSAR

Natura 2000

Zone de Protection Spéciale oiseaux d'eau

Réservoir de biodiversité trame verte et bleue

Znieff type 1

Espace naturel sensible du département



PROJET D'OUVERTURE AU PUBLIC

Animation réalisée dans des zones privilégiées du marais où l'accès libre est interdit au public



Grand public : une animation par mois avec thèmes naturalistes et culturels



Chaque année, environ 150 personnes accueillies, et 15 groupes adultes

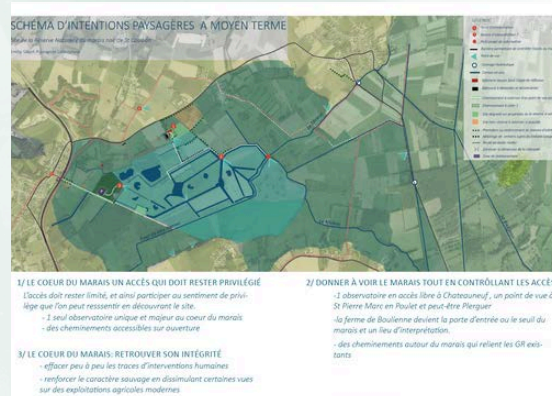
Autres groupes : associations, lycéens : visite sur demande (présentation généraliste ou thème spécifique)



Scolaires : le programme détaillé ci-dessous s'adresse aux classes à partir du CE2

Accueil de périscolaires (ALSH) et IME :
Création d'un programme pour les périscolaires, plus ludique.
Exemple : après-midi "fabrication de jouets buissonniers"...

Projet de réhabilitation des vieux bâtiments pour l'accueil du public, de création de sentiers pédestres et d'observatoires



Déroulé des animations scolaires



Presque 3 hectares utilisés pour l'animation dans différents écosystèmes

PROGRAMME COMPLET

Petite journée en hiver : animation plutôt l'après-midi (permet le dégel et la hausse des températures)

+

Petite journée au printemps : animation plutôt le matin (permet d'éviter les fortes chaleurs l'après-midi)

Permet d'observer le marais dans son ensemble : les paysages sont très différents en fonction des saisons, (végétation, niveau d'eau, animaux...)

Permet de réaliser l'ensemble des activités

Possibilité de faire une seule "journée découverte" en fin d'année :

Les animations réalisées seront celles de printemps, avec les ateliers "tourbe" et "land'art"

Carnet de souvenirs offert aux enfants

Permet de garder des souvenirs du Marais, de ce qu'ils ont vu et réalisé



Accueil d'une seule classe à la fois



Possibilité de manger à l'abri, toilettes à disposition



Prévoir bottes et vêtements adaptés à la nature (salissants..)

Ateliers d'HIVER

Observation des oiseaux hivernants

Connaître les différents oiseaux présents en hiver et l'importance des prairies inondées

- Observation des oiseaux grâce aux longues vues
- Reconnaissance des canards et oiseaux avec la fiche de détermination

Les boîtes à flore

Découvrir des plantes typiques des milieux humides

- Découvrir dans chaque boîte, l'indice de la plante (en stimulant différents sens : odeur, vue, toucher ...)
- Retrouver la plante dans la nature

Atelier Tourbe

Sensibiliser à l'importance et à la fragilité des zones humides tourbeuses

- Comprendre les fonctions d'une tourbière et comparer les effets de l'absorption de l'eau entre la tourbe et la terre
- Explication de la minéralisation (tourbe morte), apparition des couerons...

Migration'games

Comprendre la migration des oiseaux d'eau hivernants et la problématique liée aux pertes des zones humides

- Par groupe de 3 à 4 , ils incarnent un oiseau, et vont devoir ; sur un jeu de l'oie en version migration, retracer sur l'europe leur parcours migratoire.

Devin'bêtes

Savoir reconnaître à travers différents indices de présence, 3 espèces animales locales, présentes sur le marais

- Pour chaque animal , les enfants vont découvrir les différents indices de présence
- Ils rechercheront à quel animal ils peuvent appartenir, grâce à des outils pédagogiques.


Land'art et légendes

Découvrir les légendes liées au marais (patrimoine culturel du marais), toucher et s'amuser avec la nature

- Lecture des légendes
- Création, par petits groupes, d'une œuvre ou d'une construction naturelle en rapport avec une des légendes entendue

 Prairies inondées

 1h

 Demi-groupe

 Berges des canaux

 30 min

 Demi-groupe


 Ancienne cidrerie

 30 min

 Demi-groupe

 Salle de Boulienne

 45 min

 Demi-groupe

 Prairie

 30 min

 Demi-groupe

 Prairie

 30 min

 Demi-groupe



Ateliers de PRINTEMPS

Les petites bêtes des canaux

Découvrir les canaux, les mares et leur faune au printemps

- Relevé des nasses, explication du milieu et du piège
- Tri des espèces et observation dans des boîtes loupes
- Dessin et détermination des espèces, puis explication du lien entre elles (parenté et prédation)

Chasse aux papillons et odonates

Découvrir la diversité des papillons / odonates

Détermination des papillons et odonates

(différenciation : demoiselles / libellules), mode de chasse des odonates : percheuses ou patrouilleuses

Jeu de la gestion agricole

Comprendre l'utilité d'une gestion agricole sur un marais et comment elle est réalisée sur le Marais Noir de St-Coulban

- Grâce à un plan, il faudra retrouver des boîtes dissimulées dans les prairies et répondre aux questions ou aux petits défis / jeux .

Observation des oiseaux nicheurs

Connaître les oiseaux nicheurs du Marais et leur site de reproduction

- Observation et identification des oiseaux et des nids avec jumelles et longues vues

Biodiversité des bâtiments

Découvrir le potentiel d'accueil de la faune au sein des vieux bâtiments

- Traces et indices de présences de la chouette effraie, du lézard des murailles, des chiroptères (chauves-souris) et de l'hirondelle rustique ; lieux de nidification ou d'habitat de ces espèces

La vie aquatique du Marais

Comprendre le cycle de l'eau dans le marais et découvrir ses différents milieux aquatiques

- Compréhension de la gestion hydraulique du marais.
- Petites expériences sur différents milieux aquatiques (turbidité , courant, pH de l'eau...)

 Canal


 1h

 Groupe entier

 Prairies et berges

 30 min

 Demi-groupe

 Prairies

 30 min

 Demi-groupe

 Héronnière


 30 min

 Demi-groupe

 Ferme de Boulienne

 30 min

 Demi-groupe

 Canaux, Prairie

 30 min

 Demi-groupe

OBSERVATION DES OISEAUX HIVERNANTS

OBJECTIF

Connaître les différents oiseaux présents en hiver et l'importance des prairies inondées



HIVER



Prairies inondées



1h



Demi-groupe

Approche EEDD* : scientifique, ludique



Thèmes abordés :

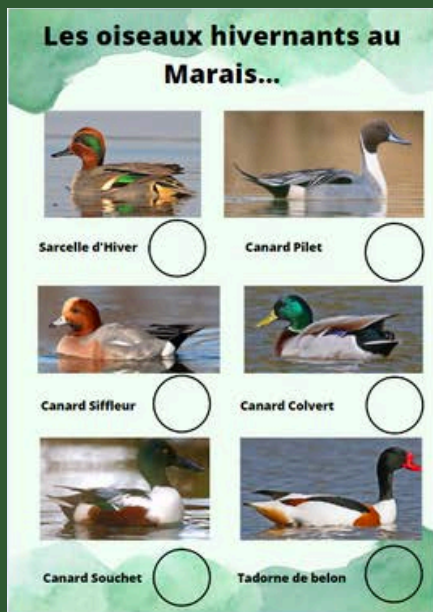
Migration, oiseaux hivernants, prairies inondées, alimentation des oiseaux (becs, techniques d'alimentation, nourriture), les différentes espèces de canards et autres oiseaux présents

Déroulé de l'animation

- Présentation des oiseaux (notions ci-dessus) avec ailes, becs...
- Ecoute des différents sons des canards
- Observation des oiseaux grâce aux longues vues
- Reconnaissance des canards et oiseaux avec la fiche de détermination

Évaluation

Capacité à reconnaître différents oiseaux, et comprendre l'importance des prairies inondées



LES BOITES À FLORE

OBJECTIF

Découvrir des plantes typiques des milieux humides



HIVER



Berges des canaux



30 min



Demi-groupe



Approche EDD : sensorielle, ludique



Thèmes abordés :

Découverte des plantes les plus spécifiques du marais : jonc, roseaux, saule, carex, menthe aquatique, callitriche des marais, renoncule scélérate...

Déroulé de l'animation

- Chercher, grâce à un plan, les "boites à flore"
- Découvrir dans chaque boite, l'indice de la plante (en stimulant différents sens : odeur, vue, toucher ...)
- Retrouver la plante dans la nature
- Récolter des échantillons des plantes dans la "boite à preuve"

Évaluation

Capacité à reconnaître les bonnes plantes, et appréhender les principales plantes de zones humides



ATELIER TOURBE

OBJECTIF

Sensibiliser à l'importance et à la fragilité des zones humides tourbeuses



HIVER



Ancienne cidrerie



30 min



Demi-groupe



Approche EEDD : Scientifique



Thèmes abordés :

Création, fonction et minéralisation de la tourbe /tourbière (découverte du coueron*), lien avec le réchauffement climatique

Déroulé de l'animation

Grâce à la maquette pédagogique, par des « expériences » les enfants vont :

- Avec des éléments naturels, "fabriquer" de la tourbe
- Comprendre les fonctions d'une tourbière (captage de CO2 et d'eau) et comparer les effets de l'absorption de l'eau entre la tourbe et la terre
- Explication de la minéralisation (tourbe morte), (photo à l'appui), apparition des couerons...

Évaluation

Comprendre l'importance de l'eau pour la tourbe, l'enjeu de préservation des zones humides





MIGRATION'GAMES

Jeu de société original

Carte d'identité

Sarcelle d'hiver

Famille des Anatidés (canards)
le plus petit canard

Taille: 35 cm
Poids : 300 grammes
Peut vivre jusqu'à 16 ans

Son cri et son chant ressemblent à des "trut" ou "prip" roulé et musical, "trut trut trut...". "pip" ou "pup" flûtés

Elle pond 9 oeufs en moyenne et elle les couvent 22 jours



Elle vit dans les zones humides comme les marais, les prairies inondées



Elle mange : des insectes aquatiques, des crustacés, des mollusques, des graines et d'autres morceaux de plantes aquatiques



OBJECTIF

Comprendre la migration des oiseaux d'eau hivernants et la problématique liée aux pertes des zones humides



HIVER



Salle de Boulienne



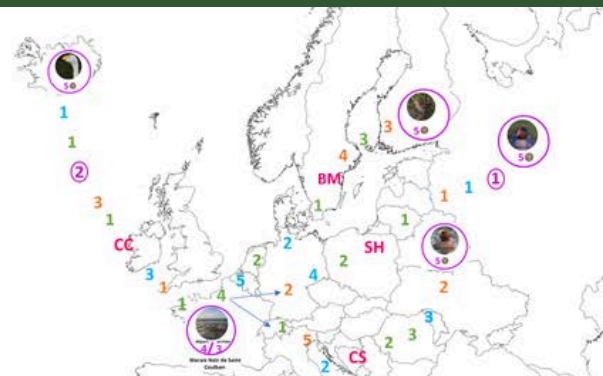
45 min



Demi-groupe



Approche EEDD : ludique, systémique



Thèmes abordés :

Cycle de vie des oiseaux (période de reproduction..) : parcours migratoire, prédation, alimentation, énergie... zone de repos et d'alimentation, disparition des zones naturelles et humides

Déroulé de l'animation

Par groupe de 3 à 4 , ils incarnent un oiseau, exemple: "la bécassine des marais" et vont devoir ; sur un jeu de l'oie en version migration, retracer sur l'europe leur parcours migratoire. Ils reproduiront une année entière de leur vie et vont devoir, grâce à des questions et des défis, maintenir leur niveau d'énergie au cours de la migration, se mettant ainsi à la place de l'oiseau.

Évaluation

Comprendre les enjeux de la migration chez les oiseaux et l'importance des zones humides

Prédateur: le Pygargue



Un pygargue à queue blanche vient de troquer son site de repos ! Tu as failli être le repas de ce grand rapace, tu as eu une grosse frayeur mais tu t'en sors ! Tu perds 1 point d'énergie pour te remettre de ton attaque et tu peux aller dire au pygargue où se trouve un autre oiseau qui va lui aussi perdre 1 point d'énergie.

Prairies inondées



Tu viens de te poser sur un site naturel avec de belles prairies en eau, comme au Marais Noir de Saint-Coulban. Tu peux te reposer et prendre des forces : tu gagnes 1 point d'énergie !

Nidifuges, Nidicoles...



Les oiseaux nidifuges sont les oiseaux qui font des poussins qui sortent au bout de quelques jours de leur nid. Souvent, les nids sont par terre.



Et les oiseaux nidicoles sont ceux qui font des poussins qui restent plusieurs semaines dans leurs nids. Souvent, les nids sont en hauteur dans les arbres.

A ton avis, ton oiseau est nidicole ou nidifuge ? Tu gagnes 1 point d'énergie si tu as la bonne réponse, mais si tu as faux, tu en perds 1 !

Bécassine des Marais

Flashé ! Sais-tu qu'il existe des radars pour les oiseaux ? C'est le radar ornithologique ! Devine au juste prix quelle est la hauteur de vol moyenne pour les limicoles (la famille des bécassines des marais) * Tu as 5 chances et si tu trouves, tu gagnes 1 point d'énergie !



DEVIN'BETES

OBJECTIF

Savoir reconnaître à travers différents indices de présence, 3 espèces animales locales, présentes sur le marais



HIVER



Prairie



30 min



Demi-groupe



Approche EEDD : ludique



Thèmes abordés :

Les différentes traces et indices de présence (crottes, empreintes, poils, frottis, bauge, coulée....) des principaux gros mammifères du marais : sanglier, chevreuil et ragondin

Déroulé de l'animation

- Pour chaque animal, les enfants vont découvrir les différents indices de présence naturels qui seront balisés préalablement.
- Ils rechercheront à quel animal ils peuvent appartenir, et se feront aider par des empreintes en résine ou d'autres outils pédagogiques.
- Enfin, grâce à une photo, ils découvriront de quel animal il s'agit.

Possibilité de faire un moulage en plâtre d'une vraie empreinte pour la classe.

Évaluation

Capacité à connaître différents indices de présence et les divers mammifères qui nous entourent

LAND'ART ET LEGENDES



OBJECTIF

Découvrir les légendes liées au marais (patrimoine culturel du marais), toucher et s'amuser avec la nature



HIVER



Prairie



30 min



Demi-groupe



Approche EDD : créative, sensorielle



Thèmes abordés :

Les différentes légendes du Marais : le serpent à deux têtes, les brigands de Lillemer, les 7 femmes disparues, le beugle, la paroisse engloutie...



Déroulé de l'animation

- Lecture des légendes
- Création, par petits groupes, d'une œuvre ou d'une construction naturelle en rapport avec une des légendes entendue
- Pouvoir l'expliquer ensuite à ses camarades

Évaluation

Connaitre l'imaginaire et le patrimoine du marais, travailler son imagination et sa créativité avec la nature



LES PETITES BETES DES CANAUX

OBJECTIF

Découvrir les canaux, les mares et leur faune au printemps



PRINTEMPS



Canal



1 heure



Groupe entier



Approche EEDD : créative, sensorielle



Thèmes abordés :

Définition du canal, explication de la méthode de capture « nasse », les espèces animales présentes dans les canaux (amphibiens, insectes aquatiques...) et les liens entre elles.

Déroulé de l'animation

- Relevé des nasses, explication du milieu et du piège
- Tri des espèces et observation dans des boîtes loupes
- Dessin et détermination des espèces, puis explication du lien entre elles (parenté et prédation)

Évaluation

Comprendre les caractéristiques et l'importance de ces milieux aquatiques pour les amphibiens et les autres "petites bêtes" du canal...





CHASSE AUX PAPILLONS ET ODONATES

OBJECTIF

Découvrir la diversité des papillons / odonates



PRINTEMPS



Prairies et berges



30 min



Demi- groupe



Approche EDD : créative, sensorielle



Thèmes abordés :

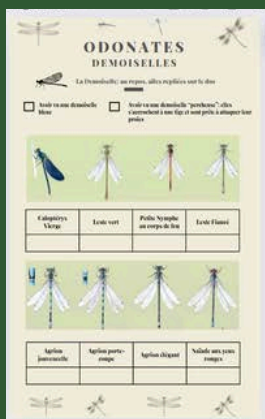
Détermination des papillons et odonates (différenciation : demoiselles / libellules), mode de chasse des odonates : percheuses ou patrouilleuses

Déroulé de l'animation

- Par groupe de 2, un enfant avec un filet, un autre avec les fiches de détermination.
- Le groupe cherche les insectes, détermine et essaie de les attraper si possible.
- L'adulte peut ensuite les placer dans des boîtes loupes pour aider à la détermination.

Évaluation

Avoir pris conscience de la diversité des insectes papillons / odonates et de leurs milieux



JEU DE LA GESTION AGRICOLE

OBJECTIF

Comprendre l'utilité d'une gestion agricole sur un marais et comment elle est réalisée sur le Marais Noir de St- Coulban



PRINTEMPS



Prairies



30 min



Demi- groupe



Approche EEDD : ludique, systémique



Thèmes abordés :

Prairie naturelle / culture ; milieu ouvert / milieu fermé ; pâturage, fauche,
Particularités du marais : nombre de fermes, règles pour l'utilisation des prairies ...

Déroulé de l'animation

- Grâce à un plan, il faudra retrouver des boîtes dissimulées dans les prairies.
- Dans ces boîtes, se trouveront des questions auxquelles il faudra répondre ou des petits défis / jeux sur la gestion agricole au Marais.

Évaluation

Connaître le rôle de l'agriculture dans le Marais pour la biodiversité

OBSERVATION DES OISEAUX NICHEURS



OBJECTIF

Connaître les oiseaux nicheurs du Marais et leur site de reproduction



PRINTEMPS



Héronnière



30 min



Demi- groupe



Approche EEDD : ludique, scientifique



Thèmes abordés :

Migration, oiseaux nicheurs, héronnière, technique d'alimentation des oiseaux : (becs, nourriture), les différentes espèces de hérons et autres oiseaux présents

Déroulé de l'animation

- Description du mode de vie des oiseaux nicheurs (hérons)
- Observation des oiseaux et des nids avec jumelles et longues vues
- Ecoute des cris des hérons
- Identification des hérons ou autres oiseaux avec la fiche de détermination

Évaluation

Capacité à reconnaître différents oiseaux et identifier le milieu propice à leur reproduction



BIODIVERSITE DES BATIMENTS



OBJECTIF

Découvrir le potentiel d'accueil de la faune au sein des vieux bâtiments



PRINTEMPS



Ferme de Boulienne



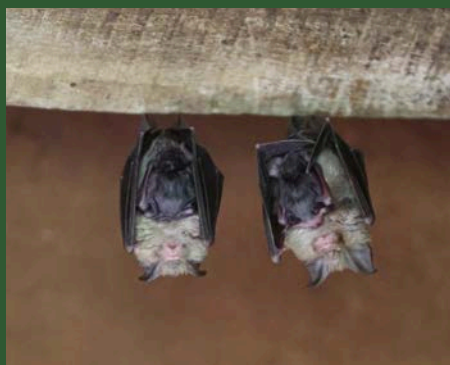
30 min



Demi- groupe



Approche EEDD : ludique, scientifique



Thèmes abordés :

Traces et indices de présences de la chouette effraie, du lézard des murailles, des chiroptères (chauves-souris) et de l'hirondelle rustique ; lieux de nidification ou d'habitat de ces espèces

Déroulé de l'animation

- Par petits groupes, ils cherchent des indices dans les différents bâtiments
- Puis ils retrouvent à quels animaux appartiennent ces indices



Évaluation

Comprendre l'importance des vieux bâtiments pour certaines espèces animales

LA VIE AQUATIQUE DU MARAIS

OBJECTIF

Comprendre le cycle de l'eau dans le marais et découvrir ses différents milieux aquatiques



PRINTEMPS



Canaux, Prairies



30 min



Demi-groupe



Approche EEDD : ludique, scientifique



Thèmes abordés :

Gestion hydraulique, vannage, inondation du marais, mare, étang, canaux, tourbe, douves...

Déroulé de l'animation

- Les enfants, grâce à une maquette, comprendront la gestion hydraulique du marais.
- Ils réaliseront ensuite de petites expériences sur différents milieux aquatiques (turbidité, courant, pH de l'eau...)

Évaluation

Comprendre le "cycle de l'eau" du marais.

Capacité à nommer des milieux aquatiques communs.